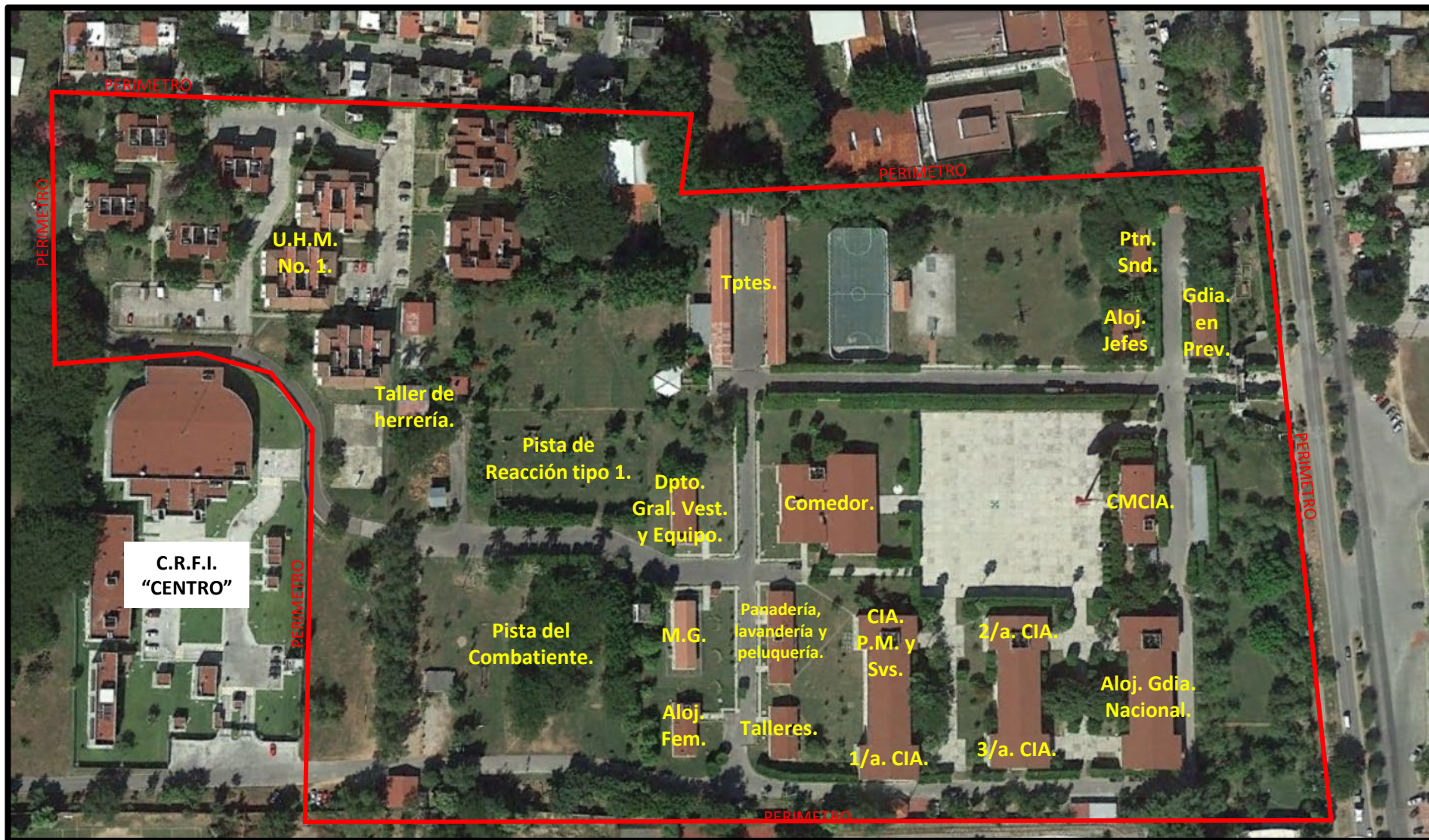
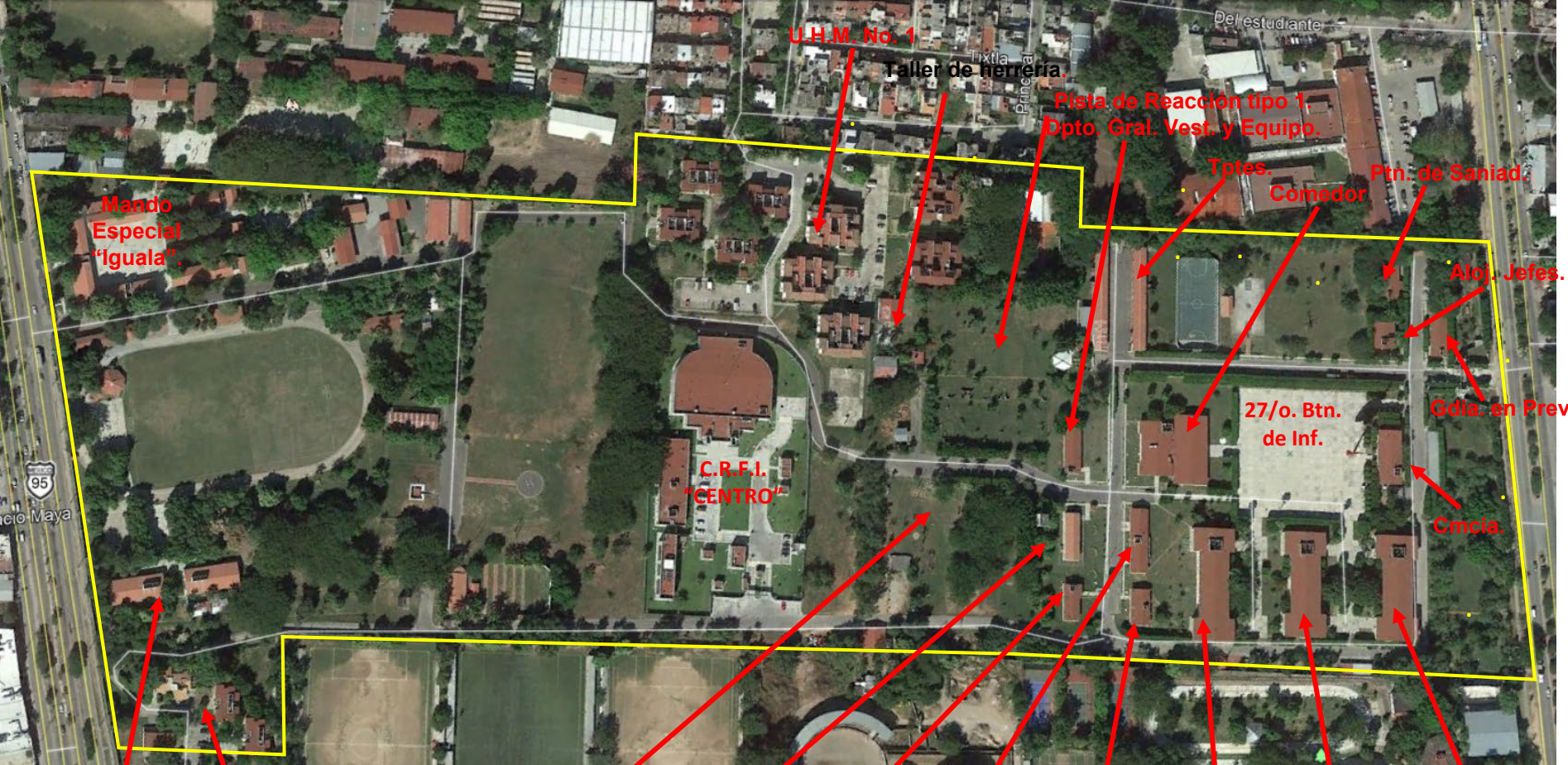


CROQUIS 27/o. BTN. INF., INT. CAMPO MILITAR No. 35-C, IGUALA, GRO.



# CROQUIS 27/o. BTN. INF., INT. CAMPO MILITAR No. 35-C, IGUALA, GRO.



9/o. CIA S.M.N.  
Encuadrada.

U.H.M. No. 2.

Pista del  
Combatiente.

M.G.

Aloj. Fem.

Panadería,  
lavandería y  
peluquería.

Talleres.

1/a. CIA.  
Y  
CIA. P.M.  
y Svs.

2/a. CIA  
y  
3/a. CIA.

Aloj. Gdia.  
Nacional.